

YEROO LOLAAN LOLA'UTTI...

Qophaa'aa! Waa'ee lolaa bishaanii kingcounty.gov/floodservices irraa odeeffannoo bal'aa argadhu

DURA

- Balaa lolaa keessan beekaa.** Gaazexaan kun yoo isiniif ergame manni yookan qabeenyi keessan iddoo lolaa bishaanii keessa yookan cinaa jira. Caalaatti kingcounty.gov/FEMAMap irratti baradhaa yookiin 206-477-4812 irratti bilbilaa.
- Inshuraansii lolaa bitadhaa.** Inshuraansiin abbaa qabeenya manaa idilee, balaa lolaa qaqqabu hin haguugu waan ta'eef, imaamatawwan inshuraansii lolaa haaraa irratti guyyoota - 30'f tursiifamu danda'a. Kana irratti floodsmart.gov caalaa baradhu yookan 800-427-4661 irratti bilbilaa.

- 3 Ofii keessanii fi maatii keessan eegaa.**
 - Karoorra balaa tasaa maatii, qonna, yookiin daldala keessanii haaromsaa fi miseensonni maatii yoo addaan ba'aniif bakka walga'ii filadhaa.
 - Mana keessan yookiin daldala keessan irraa gara lafa olka'aa ta'etti karaalee baay'ee beekaa.
 - Mana yookiin qabeenya keessan eeguuf qalqalloo cirrachaa fayyadamaa (bakka bilisaan raabsamu kaartaa irra ilaalaa).
 - Sararriiwwan naannoo kan qabaman yoo ta'e, hiriyyaa-keessan naannoon yookiin firri odeeffannoo haa bilbilan.
 - Meeshaal yeroo balaa tasaa walitti qabaa (asiin gadi ilaalaa).
 - Ollaa walins waa'ee qophaa'insa lolaa, muxannoowwan duraanii fi deeggarsa ati yookiin isaan barbaadan wayii yoo jiraate waliin haasa'aa.

- 4 Qabeenyaa fi beeyiladoota manaa keessan balaa irraa eegaa.**
 - Konkolaataa, meeshaalee, fi horii/beeladoota manaa gara lafa olka'aa ta'etti sochoosuu fi meeshaalee gatii guddaa qaban fi keemikaalota manaa ol ka'insa lolaa hin qaqqabnetti kuusuu.
 - Gadiitoo fi taankara akkasumas kuusaawwan boba'aa kan biraa amansiisaa ta'u mirkanneessaa.
 - Bishaan lolaa yaa'a balfaa keessatti akka duubatti hin deebineef kiyyoo yaa'a balfaa ijaarsaa keessatti vaalvi sakatta'insaa dhaabuu.
 - Yaa'aa roobaa keessatti gonkuma balfaa hingatiinaa; gataafi hafa horii bakka balfaan itti kuufamu keessa kaa'aa; karaa irra darbamu, ashandaa bishaanii, daandii irra konkolaachisamu fi bakkeewwan cirracha uwwifame kan biraas qulleessaa. Bishaan roobaa qulqulluun suphaa gadaanaa kan barbaaduufi lageen, fi yaa'awwan keenya eeguun qulleesinee dhugaatiif, bineensaa fi bishanannaaf oolchuuf nu gargaara.

DAMMAQUUF GALMAA'AA Akakkachiisa sirnawwan lageen adda addaa King County keessaatiif galmaa'uuf kingcounty.gov/flood dowwadhaa.

TURTII

- Bakka lolaaan guutame keessa hin deemiinaa, hin daakiinaa, yookiin hin konkolaachisiinaa.** Duubatti naanna'aa. Keessa hin seenin.
- Konkolaataan keessan lolaa bishaanii keessa yoo gale hanga danda'ameen battalumatti keessa baasaa.** Karaa dhuftan irra gara nagaatti deebi'aa.
- Gara Wiirtuu Akeekkachiisa Lolaa King County (King County Flood Warning Center) tti bilbilaa lakk.** 206-296-8200 yookan 800-945-9263 odeeffannoo haalota lolaa bishaaniitiif akkasumas raagawwan haala qilleensaatiif bilbilaa.

- 4 Beeksisa iddoo dhiisanii bahuu abbootii aangootiif qophaa'aa.** Akka bahamuuf gorfamaan, battalaan raawwadhaa. Karaa gabaabaan cufamu waan danda'aniifuu, daandiiwwan bahuudhaaf gorfaman hordofaa.
- 5 Sababa bishaan hatattamaan ol bahaa jiruuf nageenyaan mana yookan gamoo keessanii bahuu yoo hin dandeenye gargaarsaaf lakk. 911 tti bilbilaa.** Isa booda gara darbii oliitti yookiin baaxiitti ol bahaa. Uffata ho'aa, kan bishaan hingalchine, baatirii ibsaaf, bilbila harkaa, fi raadiyo xiqqoo qabadhaa.

- 6 Yoo bishaan dhufuun mirkanaa'e garuu yoo yeroo isiniif heeyyame qofa:**
 - Bakka madda boba'aa keessanii cufaa.
 - Cuftuu annisaa mummee irraa tajaajilawwan gamoo keessan keessaa hundaa dhaamsaa. Yoo kan bakka gogaa jiru yookiin ati kan muka gogaarra kan dhaabbate ta'e malee, kophee komeensaa laastikii yookiin uffata harkaa laastikii kaawwattanii meeshaa elektirikaa kamu hin xuqiinaa.
 - Istaatistiksii lolaa kan akka yeroo, dubbisa safartuu, fi olka'iinsa lolaa naannoo galmeessaa, gara fuulduraatti lolaa naannoo keessanii hubachuu keessatti akka itti fayyaduuf. Mana yookiin lafa daldalaa keetti waan hubattee addaas itti dabali.

GARGAARSA BARBAADDA? Qabeenya barbaaduuf gargaarsa yoo barbaaddan, qabeenyi keessan lafa lolaa keessa jiraachuu isaa mirkaneessuu yoo barbaaddan, yookiin waa'ee ragaalee olka'iinsaa odeeffannoo dabalataa yoo barbaaddan **206-477-4812 tti bilbilaa.**

BOODDEE

- Gara mana keessaniitti deebitanii galuun dura miidhaa caasaa cimaa, yaa'awwan boba'aa, manca'ina elektirikaa, fi shiboowwan tamsaasa adda baasaa beekaa.**

- 2 Sirna meeshaa ho'iisaa elektirikaa keessaniif, yaa'awwan, fi meeshaalee nageenyaa osoo itti hin fayyadamiin dura oggeessaa sakataasisaa.** Kubbaaniyaan gaazii akka sii deebiisee banuuf waam.
- 3 Meeshaalee mana keessaa, nyaata, dhiyeesii bishaanii, fi qabeenya of eeggannoon qulqulleessuuf adeemsawwan hojii hordofaa.**
- 4 Kisaarawwan keessan sanadaan kaa'aa.** Miidhaawwan suura kaasaa fi gatii suphinsaa galmeessaa. Balaa lolaa gaafachuuf bakka bu'aa inshuraansii kee quunnamii.

- 5 Iddoo bishaan gahe ol'aanaatti mallattoo godhaa manaa fi caasaa keessan kan manca'e keessatti.**
- 6 Manneen gadi aanaa lola'an suuta suutaan** (guyyaatti bishaan gara harka sadii keessaa tokkoo) baasaa kunis manca'uu caasaa hambisuuf.
- 7 Cirracha qalqalloo cirrachaa keessaa gara lagaa hin naqiinaa** qulqullina bishaanii waan booressuuf. Faayyadama gara fuulduraatiif kuusaa.
- 8 Odeeffannoo haaraa argachuuf miidiyaalee oduu naannoo keessanii** gargaarsa balaa fi hojimaata galnee irratti ilaalaa.

Dhiyeessiiwwan meeshaalee gargaarsa balaa tasaa ibsaman

Dabalata karaa ready.gov/kit



- Reediyyoo baatirii-yookiin dhagaatiin hojjetu fi baatiriiwwan dabalataa
- Meeshaalee gargaarsa jalqabaafi xurumbaa
- Ibsaa baatirii dabalataa waliin
- Koppiwwan sanadoota barbaachisoo boorsaa pilaastikii keessa jiran (heyrama konkolaachisummaa, inshuraansii fi odeeffannoo baankii, fi odeeffannoo qunnamtii)
- Bishaan guyyoota hedduu fi kan hin mancaane nyaata maatii fi beeladoota keessaniif ta'u
- Uffata ho'uu, kophee cimaa/boottii fi uffata alkanii
- Dhiyeesitiwwan qululina dhuunfaa fi naanoo
- Qorichoota ajajaman
- Meeshaalee daa'immaniif mijatan (uffata alkanii, kitaabaa, ahangullitii)
- Bilbila chaarjerii waliin fi baatiriiwwan dabalataa waliin

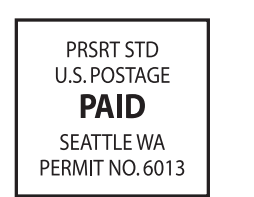
Itti Gaafatamummaa Gamoo

Misoomni suluula lolaa keessatti gaggeefamu kamuu hayyama barbaachisaa. Ijaarsi haaraan, suphaa gamoo, daballin, qotuu, sadarkaa kennuu, guutuun, yookiin jijjiiramni biroo kamiyyuu qabeenya keessan irratti hayyamamuu fi ulaagaalee dambiiwwan bulchiinsa lafa lolaa hawaasa keessanii hordofuu qaba. Suphaa yookiin fooyya'iinsa gamoo kamiyyuu lafa lolaa gatii isaanii dhibbeentaa 50 ol ta'e keessatti olka'aa yookiin lolaa kan hin dandeenye ta'uu qabu.

Itti gaafatamummaadhaan ijaaruu namootaa fi gamoowwan lolaa irraa nageenya akka qabaatan taasisa. Dambiiwwan bulchiinsa lafa lolaa dhiibbaa tokkoon tokkoo misoomaa qabeenya biroo irratti qabu hir'isuun naannoowwan keenya lolaadhaaf saaxilaman namoota achi jiraataniifi hojjetan hundaaf balaa akka hin qabne taasisa.

Pirojektii tokko jalqabuu kee dura, King County Department of Local Services, Permitting Division (muumme hayyamaa aangoo murtii keessanii yookiin Kutaa Tajaajila Naannoo King County, Kutaa Hayyamaa) **206-296-6600** qunnamaa yookiin gara kingcounty.gov/permits daawwadhaa.

KING COUNTY FLOOD CONTROL DISTRICT
 516 Third Ave. Room 1200 • Seattle WA 98104
kingcountyfloodcontrol.org

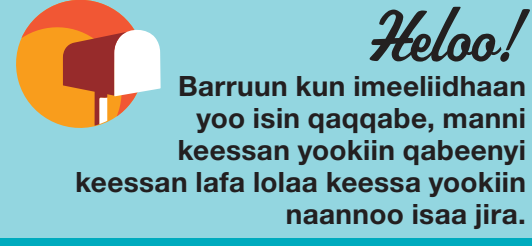


2023-2024

LOLAADHAAF QOPAA'O TA'AA

COUNTY KING KEESSATTI QOPHAA'INSA LOLAAF KAN ISIIN QAJEELCHU

KAARTAA LAGA KING COUNTY ➔



Boru Lolaa Damdamachuuf Waliin Hojjechuu
qorraa fi gabaabbachaa dhufan, jiraattonni King County Flood Control District

King County balaa uumamaa naannoo keenyatti baay'inaan mudatuuf qophaa'uu jalqabuu qabu—lolaa. Lolaan namoota miidhuu, maatii buqqisuu fi daldala cufuu danda'a. Lubbuu, mana, qonna, bu'uraalee misoomaa balaadhaaf saaxilu. King County Flood Control District(Kutaan To'annoo Lolaa (Aanaa) King County) lolaa akka qophaa'uu, dandamachuu fi irraa dandamachuuf isin gargaaruuf as jira.

Akka Dura taa'aa Aanichaatti, dhiibbaa lolaa guutuu King County keessatti mudatu xiqqeessuuf tarkaanfii waliin fudhanneen nan boona. Tattaaffiin keenya lubbuu namaa eegeera, bakka jireenyaa uumamaa deebisee jira, akkasumas hawaasni keenya akka itti gammadan iddoo magariisa haaraa argamsiiseera. Fooyya'iinsa bu'uraalee misoomaa balaa lolaa hir'isan irratti invast gooneerra, akkasumas bulchitoota gaarii naannoo uumamaa keenyaa ta'uuf carraaqneerra.

Yeroo lolaa bara kanaaf qophaa'uun balaa mudateef deebii kennuu qofa miti; hawaasa waan kamiyyuu fudhachuuf qophaa'e, waliin ta'uun, proactively ijaaruudha. Gochi keessan jijjiirama fiduu danda'a. Maaloo birooshura kana gamaaggamuudhaan, tarkaanfiiwwan har'a Lolaaf Qophaa'aa Ta'uuf fudhachuudhaan gahee keessan ba'aa:

- Balaa lolaa keessan hubadhaa.** Of eeggannoo malee akka hin qabamne. kingcounty.gov/floodmaps daawwadhaa yookiin 206-477-4812 tti bilbilaa.
- Inshuraansii argadhaa.** floodsmart.gov filannoo keessan hubachuuf, kaffaltii tilmaamuuf, fi bakka bu'aa tokko waliin wal qunnamuuf daawwadhaa.
- Beeksifamaa jiraadhaa.** Akeekkachiisa Lolaa King County galmaa'aatii Appliikeeshinii Akeekkachiisa Lolaa King County kingcounty.gov/flood irraa buufadhaa.
- TDuubatti naanna'aa.** Keessa hin seenin. Gonkumaa bishaan lolaa keessa deemtee, daakaa yookiin konkolaataa ooftaa hin deemiinaa.

Yeroon itti qophaa'an amma. Tarkaanfiiwwan barbaachisoo kana ofirraa, maatii keessanii fi hawaasa keenya eeguuf fudhachuu keessaniif galatoomaa. Waliin taanee, kana arganne!

Reagan Dunn
 Reagan Dunn
 Dura Taa'aa To'annoo Lolaa Bishaanii Aanaa King County
kingcountyfloodcontrol.org
Reagan.Dunn@kingcounty.gov

BEESIFAMAA JIRAADHAA

BILISA KING COUNTY APPLIKEESHINII AKEEKACHIISA LOLAA

Appliikeeshinii bilisaa keenyaa odeeffannoo lolaa kan- ammaa argadhaa! Dhangala'aa lagaa amma jiru hordofuu, ragaa sadarkaa lagaa, tilmaama, fi marsaa lolaa yeroo qabatamaa.

Toora kanarratti kingcounty.gov/flood tti galmaa'aa.

Available on the **App Store** GET IT ON **Google play**



Pirojektii Hawaasa Ijoo fi Bu'uraalee Magariisaa Kabajachuu: Balaa Lolaa Hir'isuuf Mala Itti Fufiinsa Qabu

Kutaan To'annoo Lolaa (Aanaa) King County investimantii kaappitaalaa guddaa hanga ammaatti hojjetame Waxabajjii 2023 keessa xumuruu isaa boonsaan kabaje—Projektii Boraatii Daagaa Russell Gara Gadii. Pirojektichi maayilii 1.4 kan dulloomee fi kufe levee haaraa duubatti deebi'uu fi dallaa lolaa taatee lolaa waggoota 500 to'achuuf ijaarameen bakka buuse. Faayidaan isaa ergama keenya balaa lolaa hir'isuu qofa irratti hin dhaabbatu; pirojektichi iddoo magariisa hawaasaa baala qabeessa ta'ee fi bakka jireenyaa qarqara lagaa fi bishaan duubaa saalmoonii dargaggootaaf deebisanii dhaabuu murteessaa ta'e ni kenna. Paarkii Van Doren's Landing, Caamsaa 2023, deebi'ee baname mijaa'ina haaraa kan akka caasaa tapha Mt. Rainier-inspired, dirree kubbaa wiffle, dirree pickleball haaraa, fi walitti dhufeenya safaraan gara Green River Trail of keessatti qabata.

Gamoojiiin Green River jiraattota kumaatamaan lakkaa'aman kan qabu ta'uu isaatiin alatti, dinagdee kutaa biyyaa Washington keessatti wiirtuu barbaachisaa dha—Gross Domestic Product (Oomisha Walligalaa Biyya Keessaa, GDP) kutaa biyyattii keessaa harka saddeet keessaa tokko ol gumaacha. Pirojeetiin kun nageenya hawaasaa, naannoo deebisanii dhaabuu, fi dinagdeef kutannoo Aanichaa cimsee ibsa.

Barmeela roobaa irraa gara buffer lagaa, naannoon keenya gara bu'uraalee misoomaa magariisaatti ce'uun isaa kunuunsaa ikoolojii fi dandamachuu hawaasaa irratti tarkaanfii abdachiisaa agarsiisa. Aanichi pirojektota bu'uraalee misoomaa magariisaa hedduu karaa Gargaarsa Lolaa Hir'isuun kan deeggaru yoo ta'u, magaalaa fi baadiyyaa fayyadamoo taasisa. Hanga ammaatti, Aanichi Wabii maallaqaa Gargaarsa Lolaa Hir'isuuf doolaara miiliyoona 47 ol kenneera kunis aangoo naannoo, fi dhaabbilee bu'aa hin arganne gargaaruuf.

Gamtaan Naannoo Kibba Siyaatii (ECOSS) jiraattonni sagantaa deebii RainWise akka argatan gargaara, qabeenya isaanii irratti iddoo biqiltuu roobaa fi bishaan boollaa dhaabuuf. Keessattuu ECOSS namoota afaan Ingiliffaa dhalootaan hin dubbanne kontiraaktaroota waliin walqunnamsiisuu fi adeemsa deebii kaffaltii keessatti qajeelchuudhaan gargaara. Amma Aanichi ECOSS waliin ta'uun paarkiiwwan kiishaa bishaan roobaa walitti qaban daandii olka'aa jalatti fi filannoowwan bu'uraalee magariisaa biroo qorachuuf hojjechaa jira, yeroo isaan dhaabbilee daldalaa suluula laga Duwamish gadii keessa jiran bira ga'an.

Sagantaan Bulchiinsa Snoqualmie pirojektota hedduu deeggarsa Lolaa Hir'isuun maallaqaan gargaaramanis hojiirra oolcheera. Mana barumsaa sadarkaa tokkoffaa Carnation, Mana Kitaabaa Carnation, Griffin Creek Farm waliin iddoowwan biqiltuu roobaa ijaararii, Magaalaa Duval'f tokko qopheessuuf adeemsa irra jiru. Bara 2022 tti bakka jireenyaa eekkara 1.8 deebisanii, biqiltoota 8,000 ol kaa'aniiru, akkasumas tola ooltota hawaasaa irraa gumaacha guddaa argataniiru.

NU HORDOFAA!

@KCFloodDistrict and @KCDNRP

@KingCountyDNRP

@KingCountyDNRP

BILBILA, BARREEFFAMA ERGAA, YOOKIIN IMEELII

Akeekkachiisa lolaa ofummeessaa bilisaa argachuuf galmaa'aa. Akeekkachiisa marsaa lagaa fi lolaadhaan dhuunfachiisuun ni danda'ama.

kingcounty.gov/flood or call **206-477-4899**

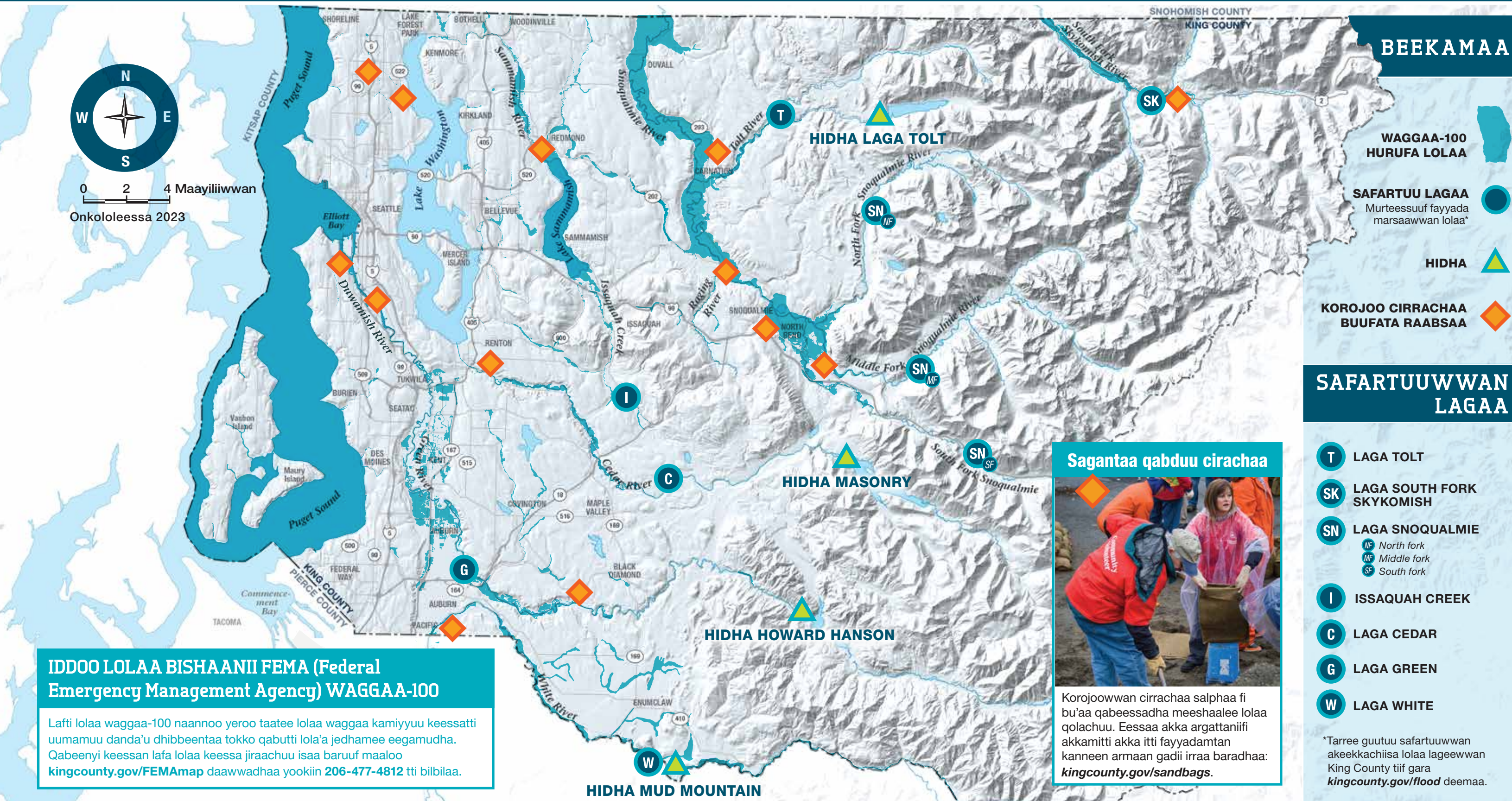
AKEKKACHIISA LOLAA KING COUNTY

SIRNAWWAN LAGAA KING COUNTY

**WIIRTUU AKEEKKACHIISA
LOLAA KING COUNTY**



206-296-8200 yookiin 800-945-9263 Tajaajila afaan hiikaa kan jiru; TTY: 711.
Materiales traducidos y servicios de intérprete están disponible bajo solicitud: 206-477-4812; TTY: 711.



IDDOO LOLAA BISHAANII FEMA (Federal Emergency Management Agency) WAGGAA-100
Lafti lolaa waggaa-100 naannoo yeroo taatee lolaa waggaa kamiyyuu keessatti uumamuu danda'u dhibbeentaa tokko qabutti lola'a jedhamee eegamudha. Qabeenyi keessan lafa lolaa keessa jiraachuu isaa baruuf maaloo kingcounty.gov/FEMAmmap daawwadhaa yookiin 206-477-4812 tti bilbilaa.

Sagantaa qabduu cirachaa
Korojoowwan cirrachaa salphaa fi bu'aa qabeessadha meeshaalee lolaa qolachuu. Eessaa akka argattaniifi akkamitti akka itti fayyadamtan kanneen armaan gadii irraa baradhaa: kingcounty.gov/sandbags.

ODEEFFANNOO LOLAA YEROO HATATTAMAA

- Lolaaf attamiin akka qophaa'amu**
kingcounty.gov/floodservices
- Daandii King County**
Sarara gargaarsaa 24/7
206-477-8100 yookaan 800-KC-ROADS
- Dammaqsituu Yeroo Hatattamaa King County**
kingcounty.gov/alert
- King County**
Akeekkachiisa Daandii
kingcounty.gov/roadalert
- King County**
Marsariitii Oduu Hatattamaa
kcemergency.com
- Jeequmsa Metro Transit**
kingcounty.gov/metro
- Dammaqsituu Lolaa King County**
206-477-4899
kingcounty.gov/flood
- Lolaa Biyyaalessaa**
Sagantaa Inshuraansii
800-427-4661
floodsmart.gov
- Giddu gala Akeekkachiisaa Lolaa King County**
206-296-8200 yookiin
800-945-9263
- Fayyaa Hawwaasaa Seattle & King County Kuusaa balfaa lafa jalaa fi Rakkoowwan tolan**
206-477-8050
- Mana Jireenyaa King County**
Sagantaa Suphaa
Abbootii manaa galii xiqqaa qabaniif, ulaagaa guutaniif suphaa mana jireenyaa gurguddaa barbaachisaa ta'eef maallaqa kennuu.
206-263-9095
kingcounty.gov/housingrepair



Odeeffannoon kaartaa kana irratti hammatame maddoota adda addaa irraa King County kan qindaa'ee fi beeksisa malee jijjiiramu danda'a. King County fi King County Flood Control District (Kutaan To'annoo Lolaa King County) bakka bu'ummaa yookiin wabii, ibsame ta'e kan ibsame, sirrii ta'uu, guutuu ta'uu, yeroo isaa eeggate, yookiin mirga itti fayyadama odeeffannoo akkasii irratti hin kennan. Sanadi kunis bu'aa qoo'annoo itti fayyadamuuf kan yaadame miti. King County fi Aanichi galii bade yookiin bu'aa bade kan odeeffannoo kaartaa kana irratti argamu fayyadamuu yookiin dogoggoraan fayyadamuu irraa kan ka'e dabalatee miidhaa waliigalaa, addaa, al-kallatti, tasa, yookiin bu'aa irraa kan ka'e kamiifuu itti gaafatamummaa hin fudhatu. Gurgurtaan kaartaa kanaa yookiin odeeffannoon kaartaa kana irratti argamu kamiyyuu hayyama barreeffamaa King County irraa kan hafe dhorkaadha.

MARSAWWAN LOOLAA

- King County haala lolaa lagaa calaqqisiisuuf marsaa afur fayyadama. Marsaan olka'aa yoo ta'e lageen keenya keessatti bishaan baay'ee waan yaa'uuf carraan lolaa nu mudachuu danda'a.**
- 4 Lolaa Hamaa**
Bishaan saffisaan socho'uun lolaa bal'aa. Suluula lagaa hunda keessatti daandii bal'inaan cufamuu. Gidduugalli Akeekkachiisa Lolaa ammallee banaadha. Paatrooliin Lolaa irra deddeebiin sakatta'iinsa ni dabala.
- 3 Lolaa Giddugaleessaa**
Lolaan gadi fageenya adda addaa qabu uumamuu danda'a. Arterii dabalatee daandii hedduu cufamuun ni danda'ama. Hojjettoonni Paatroolii Lolaa naannoo lolaadhaaf saaxilamu daawwachuun caasaa to'annoo lolaa sakatta'u.
- 2 Lolaa Xiqqaa**
Bakka tokko tokkotti dhiqama lafaa, miidhaa lolaa fi daandii cufuun uumamuu danda'a. Gidduugalli Akeekkachiisa Lolaa King County baname. Hojjettoonni gargaaruuf sa'aatii 24 ni argamu.
- 1 Qophii**
Lolaan kamiyyuu hin umamnee. Hojjettoonni King County of eegannoo irratti argamu.

Ibsa bal'aa haala marsaa lolaa tokkoon tokkoo lageen South Fork Skykomish, Tolt, Snoqualmie, Cedar, Green, fi White fi Issaquah Creek argachuuf kingcounty.gov/flood daawwadhaa.

For translated Be Flood Ready brochures please go to kingcounty.gov/prepareforflooding. Additional translations and printed translated brochures are available upon request at no cost to you, please contact us at 206-477-4812.

Para obtener los folletos traducidos de Be Flood Ready, visite kingcounty.gov/prepareforflooding. Si lo pide, hay traducciones adicionales y folletos traducidos impresos sin costo alguno para usted; comuníquese con nosotros al 206-477-4812.

Để nhận bản dịch tờ gấp Sẵn Sàng Ứng Phó Với Ngập Lụt, vui lòng truy cập kingcounty.gov/prepareforflooding. Chúng tôi cung cấp miễn phí các bản dịch khác và bản cứng tờ gấp đã dịch theo yêu cầu cho quý vị. Vui lòng liên hệ với chúng tôi theo số 206-477-4812.

번역된 홍수 대비 브로셔는 웹사이트 kingcounty.gov/prepareforflooding 를 참조하세요. 추가 번역 및 인쇄된 번역 브로셔가 필요하면 요청 시 무료로 드립니다. 206-477-4812 로 문의하세요.

如需「Be Flood Ready (做好防洪準備)」手冊的翻譯版本, 請造訪 kingcounty.gov/prepareforflooding 如果您需要額外的翻譯版本和紙質翻譯版手冊, 請致電 206-477-4812 聯絡我們, 我們將免費為您提供

Si aad u hesho buug-yaraha u diyaarsanoow daadka faclan booqo kingcounty.gov/prepareforflooding. Turjumaada dheeraadka ah iyo buug-yaraha la daabacay ayaad ku heli kartaa si bilaash ah markaada adiga codsato, faclan nagala soo xiriir 206-477-4812.

Переведенные брошюры Be Flood Ready (Подготовка к наводнению) можно найти на странице kingcounty.gov/prepareforflooding. Чтобы бесплатно запросить перевод на другие языки или печатный экземпляр переведенной брошюры, звоните на номер 206-477-4812.