

THAUM DEJ NYAB...

Npaj kom txhij! Txhawm rau saib cov lus qhia meej tseeb txog dej nyab ntawm kingcounty.gov/floodservices

UA NTEJ DEJ NYAB

- 1 Yuav tsum paub txog koj li kev phom sij ntawm dej nyab.** Yog tias koj tau txais tsab ntawv xov xwm no lawm, koj lub tsev los sis vaj tsev nyob rau hauv los sis nyob ze cheeb tsam dej nyab. Kawm paub ntxiv ntawm kingcounty.gov/floodmaps los sis hu rau **206-477-4812**.
- 2 Yuav tsum yuav kev tuav pov hwm dej nyab.** Kev tuav pov hwm ntawm cov tswv tsev raws li tus qauv cai yuav tsis them rau cov kev poob ploj uas tau tsim ua rau muaj los ntawm dej nyab, thiab yuav muaj ncuia sij hawm tos 30 hnub rau cov cai kev tuav pov hwm dej nyab tshiab.
- Kawm paub ntxiv ntawm floodsmart.gov los sis hu rau tus xov tooj **800-427-4661**.

NCUA SIJ HAWM DEJ NYAB

- 1 Tsis txhob taug kev, kwm dej, los sis tsav tsheb hla cheeb tsam uas dej tau nyab.** Yuav tsum tig saib ib puag ncig. Tsis txhob mus raus dej.
- 2 Yog tias koj lub tsheb tuag nyob rau cheeb tsam uas dej tau nyab lawm, cia li khiav tawm ntawm lub tsheb kom sai li sai tau.** Thim rov qab mus raws txoj kev uas koj tau tuaj uas muaj kev nyab xeeb.

PUAS XAV TAU KEV PAB?

Hu rau tus xov tooj **206-477-4812** yog tias koj xav tau kev pab los nrhiav lub vaj tsev, xav los qhia kom meej tias koj lub vaj tsev nyob rau cheeb tsam chaw dej nyab, los sis xav tau kev paub ntxiv txog cov ntaub ntawv pov thawj txog qib siab uas dej nyab.

TOM QAB DEJ NYAB TAG

- 1 Ua ntej rov qab nkag mus rau hauv koj lub tsev, ua twb zoo ceev faj txog** cov kev phom sij uas yuav tshwm sim nyob rau hauv lub tsev, roj txej, cov hluav taws xob kub, cov xov hluav xov uas tseem muaj hluav taws xob khiav.

Kev Txhim Kho Uas Muaj Kev Lav Ris

Kev tsim kho tej qhov chaw twg uas nyob rau hauv cheeb tsam chaw dej nyab yuav tsum tau muaj daim ntawv tso cai. Kev tsim kho tshiab, cov kev kho vaj tsev, cov kev tsim kho txhab ntxiv, kev khawb av, kev rau av, kev txhub av los sis lwm yam kev hloov pauv rau koj lub vaj tsev yuav tsum tau muaj kev tso cai thiab ua raws li cov qauv cai nyob rau koj lub zej zog cov kev cai tuav tshwj txog cheeb tsam dej nyab. Tej cov kev kho los sis kev txhim kho rau cov tuam tsev nyob rau cheeb tsam dej nyab uas raug nqi ntau tshaj 50 feem pua ntawm lawv tus nqi lawm yuav tsum tau muaj qhov cim uas dej nyab txog los sis pov thawj txog dej nyab.

Kev txhim kho uas muaj kev lav ris ntseeg tias cov tib neeg los sis cov tuam tsev yuav muaj kev nyab xeeb zog los ntawm kev muaj dej nyab. Cov kev cai tuav tswj cheeb tsam dej nyab tsim ua rau peb cov cheeb tsam uas nquag muaj dej nyab muaj kev puas tsuaj tsawg zuij zus rau txhua tus neeg nyob thiab ua hauj lwm rau hauv los ntawm kev txo txhua cov feem cuam tshuam tsis zoo ntawm kev tsim kho nyob rau lwm cov vaj tse.

Ua ntej pib teg dej num, txuas lus rau koj lub chaw kav tswj lub chaw sawv cev muab kev tso cai los sis King County Chaw Hauj Lwm Ntsig txog Kev Pab Cuam Hauv Zos (Department of Local Services), Feem Hauj Lwm Muab Kev Tso Cai ntawm **206-296-6600** los sis mus rau kingcounty.gov/permits.



516 Third Ave. Room 1200 • Seattle WA 98104
kingcountyfloodcontrol.org

PRSR STD
U.S. POSTAGE
PAID
SEATTLE WA
PERMIT NO. 6013

2021-2022

NPAJ KOM TXHIJ THUAM MUAJ DEJ NYAB

KOJ COV LUS QHIA TXOG KEV NPAJ THAUM MUAJ DEJ NYAB NYOB RAU KING COUNTY

**Nyob Zoo!**

Yog tias koj tab tom tau txais daim ntawv qhia no los ntawm kev xa ntawv, koj lub tsev los sis vaj tse nyob rau hauv los sis nyob ze rau cheeb tsam dej nyab.

DAIM PHIAJ QHIA TXOG COV NIAM DEJ NTAWM KING COUNTY ➔



Chair Dave Upthegrove

Npaj Kom Txhij Ua Ke Rau Dej Nyab

Tsab xov xa los ntawm Lub Chaw Tuav Tswj Txog Dej Nyab Hauv Cheeb Tsam Ntawm King County

Nyob rau xyoo 2021, peb tau pom cov feem cuam tshuam tsis zoo loj kiag ntawm qhov muag uas dej ny ab ua rau muaj rau cov zej zog. Tsis hais yuav nyob rauv hauv Teb Chaws Mes Kas los sis txawv teb chaws, xwm txheej dej ny ab tau tsim kev puas tsuaj rau cov tsev, cov lag luam, thiab tsev kawm ntawv; tau tsim ua rau hluav taws xob tuag mus rau ntau qhov chaw, tau yuam ntau txhiab leej neeg tau ntsia lawv tej vaj tsev, thiab, muaj kev khuv xim, uas ua rau tuag tau. Nws yog ib qho nco ntsoov tsis ploj tias kev pheej hmoo dej nyab yeej muaj tiag, thiab peb yuav tsum tau npaj kom txhij.

Tam li yog King County Lub Chaw Tuav Tswj Txog Dej Nyab Hauv Cheeb Tsam ua hauj lwm pov thaiv tib neeg thiab vaj tsev los ntawm dej nyab, nws thiab siv txoj hauv kev tswj cheeb tsam dej nyab uas sib chab sib chaws ntau ntxiv rau nws cov teg dej num. Txoj hauv kev sib chab sib chaws no lav tias Cheeb Tsam tsis yog pov thaiv zej soom li kev nyab xeeb thiab tej vaj tsev nkaus xwb, tab sis kuj tseem nrhiav kev pov thaiv peb li huab cua ib puag ncig thiab txim kho qhov xis nyob tawm peb cov zej zog.

Txawm tias Cheeb Tsam txoj hauj lwm yog qhov tseem ceeb rau kev npaj txhij thiab daws teeb meem rau thaum muaj dej nyab los, peb txhua tus yeej muaj lub laug hauj lwm los npaj rau thaum muaj dej nyab thiab. Peb sib koom ua ke tuaj yeem pab cawm tau txoj sia, pab txhawb tau peb li lag luam, thiab saib xyuas tau peb lub ntiaj teb.

Ntawm no yog tej yam uas koj tuaj yeem ua tau:

- Yuav tsum paub txog koj li kev pheej hmoo txog dej nyab.** Mus saib ntawm kingcounty.gov/FEMAMap thiab swb mus rau “King County iMap” los sis hu rau tus xov tooj 206-477-4812.
- Yuav tsum tau txais kev tuav pov hwm txog dej nyab.** Nkag mus rau floodsmart.gov mus rau tus nqi ntawm koj qhov kev pheej hmoo txog dej nyab, khwv yeess cov nqi yuav kev tuav pov hwm thiab nrhiav lub chaw sawv cev ntawm kev tuav pov hwm.
- Yuav tsum tau txais kev cheeb toom qhia paub.** Rau npe rau King County Cov Kev Cheeb Toom Txog Dej Nyab thiab rub King County Lub App Ceeb Toom Dej Nyab ntawm kingcounty.gov/flood.
- Yuav tsum tig saib ib puag ncig. Tsis txhob mus raus dej.** Tsis txhob taug kev, ua luam dej, tsav tsheb hla cov dej nyab.
- Faib tawm cov kev paub no rau cov neeg koj lub.** Qhia rau koj cov phooj ywg thiab tsev neeg paub.

Ua tsaug rau txhua yam uas koj tab tom ua npaj rau lub caij nyooq muaj de j nyab uas tab tom los yuav txog. Sib koom ua ke, peb tuaj yeem ua kom tseeg siab tau tias peb cov zej zog muaj kev nyab xeeb.



Dave Upthegrove
Thawj coj, Lub Chaw Tuav Tswj Txog Dej Nyab Hauv Cheeb Tsam King County

kingcountyfloodcontrol.org | @CMUpthegrove

PUB DAWB NTAWM KING COUNTY FLOOD WARNING APP

Txawm rau kom tau txais kev paub txog lub sij hawm tshwm sim muaj dej nyab uas siv peb lub ev yam tsis xam nqi! Soj saib cov dej ntws ntawm tus niam dej, cov ntaub ntawv ntsuas txog dej tob, huab cua, thiab ncuia lub sij hawm tshwm sim muaj dej nyab.

Kos npe rau ntawm kingcounty.gov/flood.



YUAV TSUM TAU TXAIS KEV CEEB TOOM QHIA PAUB

SOJ QAB SAIB PEB!

 @KCFloodDistrict and @KCDNRP

 @KingCountyDNRP

 @KingCountyDNRP

XOV TOOJ, SAU NTAWV LOS SIS EMAIL

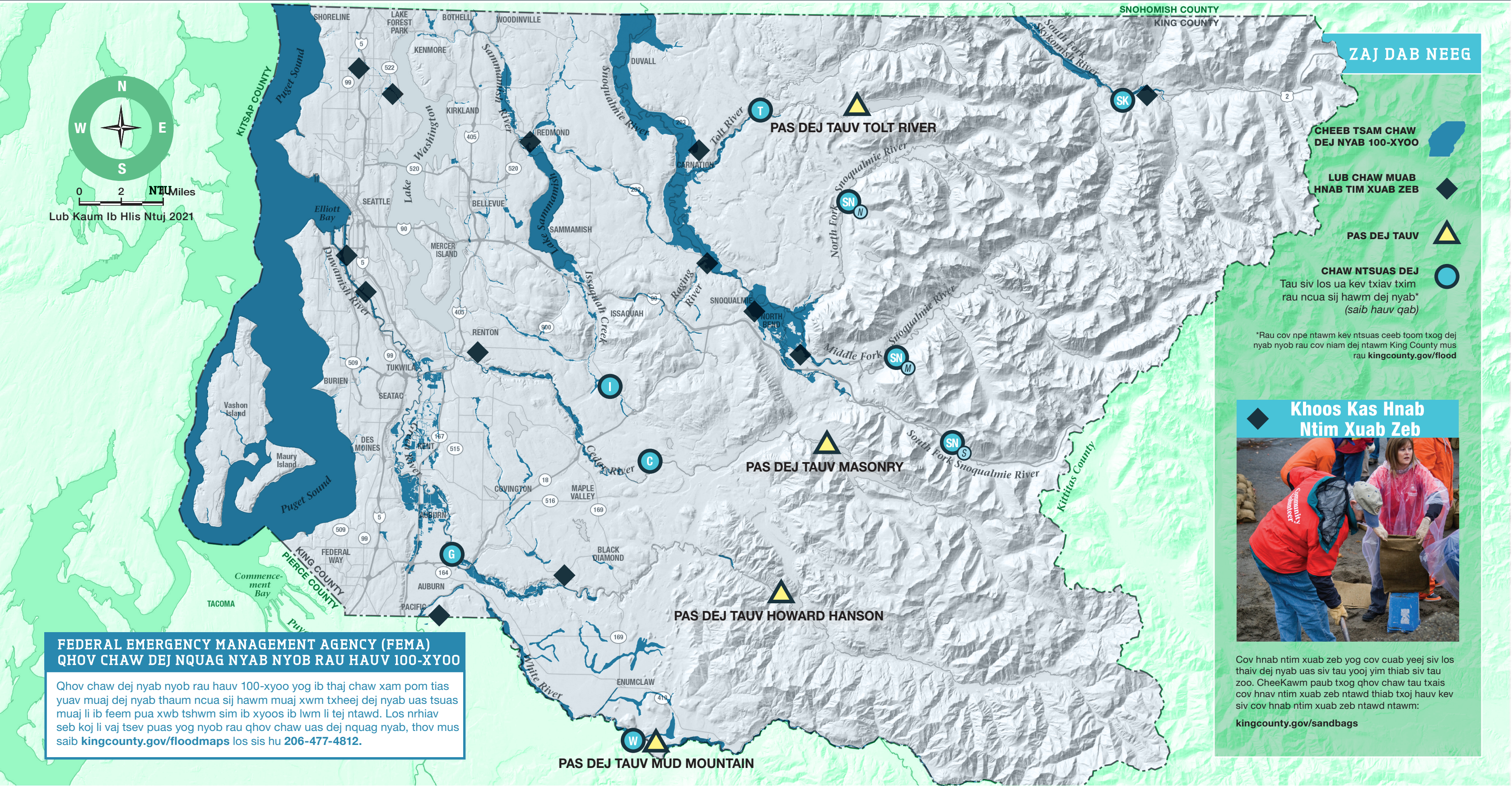
Kos npe rau cov kev cheeb toom txog dej nyab yas muas tsis xam nqi uas nws sau nws. Koj tuaj yeem kho cov kev cheeb toom tau raws li tus niam dej thiab cuam sij hawm dej nyab.personalize alerts by river and flood phase.

kingcounty.gov/flood los sis hu rau **206-477-4899**

KING COUNTY COV KEV UA HAUJ LWM TXOG NIAM DEJ

KING COUNTY LUB CHAW HAUJ LWM CEEB TOOM TXOG DEJ NYAB

206-296-8200 los sis 800-945-9263 Muaj cov kev pab cuam kws txhais lus; TTY 711.
Materiales traducidos y servicios de intérprete están disponible bajo solicitud: 206-477-4812; TTY: 711.



NTAUB NTAWV XWM TXHEEJ CEEV QHIA TXOG DEJ NYAB

Txoj Hauv Kev los Npaj rau qhov Dej Nyab
kingcounty.gov/floodservices
King County Ceeb Toom Xwm Txheej Ceev
kingcounty.gov/alert
King County
Lub vev xaib xov xwm txog xwm txheej ceev
kcemergency.com
King County Cov Kev Ceeb Toom Txog Dej Nyab
206-477-4899
kingcounty.gov/flood
King County Lub Chaw Hauj Lwm Ceeb Toom Txog Dej Nyab
206-296-8200 or 800-945-9263
King County King Lub Khoos Kas Kho Tsev Nyob
Cov peev nyiaj pab kho chaw nyob uas tseem ceeb rau cov uas muaj kev khwv tau nyiaj tsawg, cov tswv tsev uas muaj
cai tau txais.
206-263-9095
kingcounty.gov/housingrepair
King County Kev Pab Raws Kev Qhib 24/7
206-477-8100 or 800-KC-Rds
King County Cov Kev Ceeb Toom Raws Kev
kingcounty.gov/Rdalert
Cov Kev Tab Kaum Kev Khiav Tshab Ciav Hlau Hauv Qab Av
kingcounty.gov/metro
Lub Khoos Kas Tuav Pov Hwm Dej Nyab Thooob Teb Chaws
800-427-4661
floodsmart.gov
Lub Chaw Kho Zej Tsoom Kev Noj Qab Haus Huv thiab King County Lub Thawv Lim Kho Cov Dej Tsis Huv thiab Cov Teeb Meem Qhov Dej
206-477-8050



Cov ntaub ntauv muaj nrog daim ntauv qhia kev no tau tsim los ntawm King County los ntawm ntau qhov chaw muaj ntaub ntauv thiab yuav tsis muaj kev hloov pauv yog tias tsis muaj kev ceeb toom. King County King thiab King County Lub Chaw Tuav Tswj Txog Dej Nyab Hauv Cheeb Tsam (King County Flood Control District) tsis muaj kev lav txog los sis kev lees lav, qhia los sis ntau nqi, raug raws, muaj txhij, raws sij hawm los sis muaj cai los sis cov ntaub ntauv no. Cov ntaub ntauv no tsis yog tsim los siv rau kev ntsuam xyuas. King County thiab Cheeb Tsam yuav tsis lav rau tej cov ntaub ntauv hais ncuia dav, tshwj xeeb, hais tsis ncaj nraim rau, ua teeb meem los sis qhov yuav tsim kev puas tsuaj suav nrog rau tab sis tsis tag rau, poob qhov nyiaj khwv tau los, los sis nyiaj paj tshaj uas tshwm sim los ntawm qhov siv los sis siv tsis raug ntawm cov ntaub ntauv uas muaj nyob hauv daim ntauv qhia kev no. Txwv txhua tej qhov uas muab daim ntauv qhia kev los sis cov ntaub ntauv nyob hauv daim ntauv qhia kev muag tsis xam nrog qhov uas tau kev tso cai sau ua ntaub ntauv los ntawm King County lawm.

COVTEE B MEEM TSIS ZOO LOS NTAWM DEJ NYAB

YOG LOS NTAWM NIAM DEJ

NIAM DEJ	QHOV NQUAG POM MUAJ TSIS NTEV LOS NO	QHOV DEJ NQUAG NYAB	NTU1 - TSIS MUAJ DEJ NYAB.	NTU 2 - MUAJ DEJ NYAB ME NTSIS.	NTU 3 - MUAJ DEJ NYAB NYOB RAU FEEM NRAB.	NTU 4 - MUAJ DEJ NYAB.LOJ.
<div>cfs=qhov ntau ntawm dej ntws nyob rau ib xis nkoos</div> <div><div>SK</div><div>NIAM DEJ SOUTH FORK SKYKOMISH</div><div>Ntws nyob ntawm Town of Skykomish</div></div>	<div>20,400 cfs</div> <div>Lub Ob Hlis Ntuj 2020</div>	<div>Tsis muaj cov ntaub ntauv qhia txog dej ntws nyob ntawm qhov chaw no ua ntej Lub Kaum Hli Ntuj 2016.</div> <div>17,400 cfs</div> <div>Lub Kaum Ob Hlis Ntuj 1959</div> <div>Ua ntej muaj kev tauv lub Pas Dej Tolv Tolt River</div>	<div>6,000 cfs</div> <div>King County cov neeg ua hauj lwm muab kev ceeb toom.</div>	<div>10,000 cfs</div> <div>– Yeej tshwm sim muaj tau cov teeb meem av pob raws ntug dej thiab dej nyab uas muaj khib nyiab.</div>	<div>18,000 cfs</div> <div>– Av pob raws ntug dej thiab dej nyab uas muaj khib nyiab tej zaum yuav muaj. Dej nyab tej zaum yuav tshwm sim nyob rau cheeb tsam chaw qis uas nyob ze Baring thiab sab hnub poob kawg nkaus ntawm Lub Zos Timberlane.</div>	<div>27,000 cfs</div> <div>– Dej nyab uas nyab mus dav yuav muaj xws li cov cheeb tsam raws li ib txwm uas tau pov thaiv los ntawm cov ntswg tauv dej.</div>
<div><div>T</div><div>NIAM DEJ TOLT</div><div>Ntws ze lub Nroog Carnation</div></div>	<div>13,800 cfs</div> <div>Lub Ib Hli Ntuj 2009</div>	<div>17,400 cfs</div> <div>Lub Kaum Ob Hlis Ntuj 1959</div> <div>Ua ntej muaj kev tauv lub Pas Dej Tolv Tolt River</div>	<div>2,500 cfs</div> <div>King County cov neeg ua hauj lwm muab kev ceeb toom.</div>	<div>3,500 cfs</div> <div>– Tus ntswg tauv dej nyob ntawm ntug dej sab qab teb ncuia ntawm Snoqualmie Valley Trail Bridge thiab Highway 203 RIVER kuj muaj dej xau.</div>	<div>5,000 cfs</div> <div>– Dej phwi nyab txoj kev Tolt River Road NE nyob rau cheeb tsam chaw ze koog zos San Souci nyob rau yav dhau los. Tau tsim muaj dej xau ntau ntxiv tuaj thiab muaj dej nyab rau tej tog vaj tog tsev loj ntawm tus ntswg tauv dej nyob rau ntug dej sab qab teb ncuia ntawm Tus Choj Snoqualmie Valley Trail thiab Tus Choj Highway 203.</div>	<div>8,500 cfs</div> <div>– Tej zaum dej yuav nyab tshooj cov ntswg tauv dej ntawm ob sab ntug dej tib si ncuia ntawm Tus Choj Snoqualmie Valley thiab Highway 203 Ntws los ntawm kev xau dej ntawm tus ntswg tauv dej nyob ntawm ntug dej sab qab teb ncuia ntawm Tus Choj Snoqualmie Valley thiab Highway 203 Tej zaum tus choj yuav hla ntawm NE 32nd St. Cov kev hloov pauv chaw yuav tshwm sim nyob rau ncuia ntawm lub ncauj dej ntawm Tolt River Road NE/361st Avenue NE thiab sab hnub tuaj ntawm ciam teb Carnation.</div>
<div><div>SN</div><div>NIAM DEJ SNOQUALMIE</div><div>Qhov xam tag nrho ntawm cov dej ntws ntawm:</div><div><div><div>W</div><div>Sab qaum teb fork</div></div><div><div>M</div><div>Sab nruab nrab fork</div></div><div><div>S</div><div>Sab qab teb fork</div></div></div></div>	<div>45,680 cfs</div> <div>Lub Kaum Hli Ntuj 2019</div>	<div>54,110 cfs</div> <div>Lub Ib Hli Ntuj 2009</div>	<div>6,000 cfs</div> <div>King County cov neeg ua hauj lwm muab kev ceeb toom.</div>	<div>12,000 cfs</div> <div>– Cov kev uas muaj dej nyab tshooj muaj xws li Neal Road SE, Reinig Road, West Snoqualmie River Road NE (Walker Road), Snoqualmie Meadowbrook Road, thiab Mill Pond Road.</div>	<div>20,000 cfs</div> <div>– Dej nyab yuav ua rau muaj ntau qhov tob tshwm sim thoob plaws Snoqualmie Valley. cov kev uas dej nyab tshooj muaj xws Fall City-Carnation Road, West Snoqualmie River Road SE ncuia ntawm SE 24th St thiab NE Tolt Hill Road, NE Tolt Hill Road, thiab Novelty Flats Road.</div>	<div>38,000 cfs</div> <div>– Muaj qee cov chaw nyob yuav muaj qhov phom sij siab nyab ceev thiab nyab cov tsev. Cov kev uas dej yuav nyab tshooj muaj xws li SE Reinig Road, Moon Valley Rd, SE Fish Hatchery Road, SE David Powell Road, NE 124th St, thiab Woodinville-Duvall Road.</div>
<div><div>I</div><div>ISSAQUAH CREEK</div><div>Qhov siab (theem) nyob rau ntawm Hobart Ntaub ntauv: Lub Nroog Issaquah</div></div>	<div>9.53 ft</div> <div>Lub Ob Hlis Ntuj 2020</div>	<div>9.9 ft</div> <div>Lub Kaum Ib Hli Ntuj 1990</div>	<div>6.5 ft</div> <div>King County cov neeg ua hauj lwm muab kev ceeb toom. Issaquah Cov Hauj Lwm Pab Zej Tsoom thiab Tsev Hauj Lwm Tub Ceev Xwm los puav leej tau txais kev ceeb toom. Muaj kev pil sob ntsuam npaj tseg cia.</div>	<div>7.5 ft</div> <div>– Cov chaw uas dej nquag nyab tuaj yeem yuav nyab dua. Muaj ob peb txoj kev yuav raug kaw vim muaj dej nyab kev. Issaquah Lub Chav Ua Hauj Lwm Pab Zej Tsoom tab tom ua hauj lwm pab tawm tsam dej nyab.</div>	<div>8.5 ft</div> <div>– Muaj kev muab xam tias yuav muaj dej nyab nyob rau Issaquah Creek, Tibbetts Creek thiab East Fork ntawm Issaquah Creek. Muaj feem yuav muaj dej nyab nyob rau ntau cov chaw uas muaj kwj hla los sib sau ua ke. Issaquah Cov Neeg Ua Hauj Lwm Pab Zej Tsoom rau siab tawm tsam nyob rau qhov muaj kev kuv ntxhov.</div>	<div>9 ft</div> <div>– Qhov ntxim yuav muaj dej nyab mus ntxiv, zoo li ntawd mus txog Lub Ob Hlis Ntuj 2020 los sis ntev dua mus thoob cov pab dej Issaquah thiab Tibbetts Creek. Issaquah-Hobart Road SE thiab SR 900 yuav raug kaw vim dej thiab muaj khaub sw los tshooj txoj kev ntau. Yuav muaj kev rau siab kawg nkaus rau qhov ntsib kev kub ntxhov txog dej nyab.</div>
<div><div>C</div><div>NIAM DEJ CEDAR</div><div>Ntws nyob ze Landsburg</div></div>	<div>7,590 cfs</div> <div>Lub Ob Hlis Ntuj 2020</div>	<div>14,200 cfs</div> <div>Ua ntej muaj kev tauv lub Pas Dej Masonry</div>	<div>1,800 cfs</div> <div>King County cov neeg ua hauj lwm muab kev ceeb toom.</div>	<div>2,800 cfs</div> <div>– Cov kev yuav raug dej nyab tshooj thiab raug kaw suav nrog SE 184th St thiab Lower Dorre Don Way SE.</div>	<div>4,200 cfs</div> <div>– Cov kev uas muaj dej nyab tshooj thiab raug kaw muaj nrog SR 169 nyob ze ntawm txoj kev sib tshuam Txoj Kev Cedar Grove SE, SE 184th St, Byers Road SE, 216th Ave SE, SE 193rd St, SE 206th St, SE 207th St, Lower Dorre Don Way SE, thiab Dorre Don Way SE. Muaj ntau cov kev no yog qhov txiav kev ntawm cov zej zog kev mus los sib cuag thiab yuav tau khiav tawm.</div>	<div>5,000 cfs</div> <div>– Cov kev uas dej yuav nyab tshooj thiab raug kaw muaj xws li SE Jones Road ze rau 156th Pl. SE, SR 169 ze rau ntawm txoj kev sib tshuam ntawm txoj kev Cedar Grove Road SE, SE 184th St, Byers Road SE, 216th Ave SE, SE 193rd St, SE 197th Pl, SE 206th St, SE 207th St, SE Bain Road, SE 225th St, Dorre Don Ct SE, Lower Dorre Don Way SE, Dorre Don Way SE, SE 238th St, thiab 244th Ave SE. Muaj ntau cov kev no yog qhov txiav kev ntawm cov zej zog kev mus los sib cuag thiab yuav tau khiav tawm. Nws ntws ceev thiab tob tsim ua rau muaj kev phom sij mus thoob qhov chaw uas dej nyab.</div>
<div><div>G</div><div>NIAM DEJ GREEN</div><div>Tau ntsuas los sis paub tias yuav ntws nyob ze rau ntawm Lub Nroog Auburn</div></div>	<div>11,700 cfs*</div> <div>Lub Ob Hlis Ntuj 2020</div> <div>*ib ncuia sij hawm</div>	<div>28,100 cfs</div> <div>Lub Kaum Ib Hli Ntuj 1959</div> <div>Ua ntej yuav muaj kev tauv lub Pas Dej Howard Hanson.</div>	<div>5,000 cfs</div> <div>King County cov neeg ua hauj lwm muab kev ceeb toom.</div>	<div>7,000 cfs</div> <div>– Dej nyab nyob rau qhov chaw qis nyob rau ntawm lub ncauj dej ntawm lub Nroog Auburn.</div>	<div>9,000 cfs</div> <div>– Dej nyab ua rau muaj ntau qhov tob tshwm sim nyob rau pem lub ncauj dej ntawm lub Nroog Auburn thiab yav qab dej Mill Creek. Txoj Kev Southeast Green Valley thiab Txoj Kev West Valley tej zaum yuav raug dej nyab tshooj.</div>	<div>12,000 cfs</div> <div>– Cov ntug thaiv dej yuav muaj qhov muag tsis khov txaus vim qhov nqus dej. Ntxim muaj qhov hloov pauv sai tsim ua rau muaj dej nyab, tshwj xeeb nyob hauv cov chaw uas muaj tus ntug-pov thaiv. Cov kev hloov pauv no yuav muaj nrog dej pivv tuaj ceeb, kev kuav dej nyab, cov kev raug kaw thiab tej khoom siv xws li dej thiab hluav taws xob yuav raug cuam tshuam.</div>
<div><div>W</div><div>NIAM DEJ WHITE</div><div>Ntsuas tau los sis ntxim li yuav nt ws los ntawm Lub Pas Dej Tolv Mud Mountain</div></div>	<div>11,700 cfs</div> <div>Lub Ib Hli Ntuj 2009</div> <div>Sab raws li Tab Chaws Mea Kas Cov Tub Rog hais txog Teim Vaj Tsev li ntaub ntauv los ntawm Lub Pas Dej Tolv Mud Mountain.</div>	<div>28,000 cfs</div> <div>Lub Kaum Ob Hlis Ntuj 1993</div> <div>Raug tshaj tawm nyob rau ntawm Niam Dej White ze rau Buckley ua ntej muaj kev tsim lub Pas Dej Tolv Mud Mountain.</div>	<div>4,000 cfs</div> <div>King County cov neeg ua hauj lwm muab kev ceeb toom.</div>	<div>5,000 cfs</div> <div>– Muaj dej nyab raws tus ntug dej ntxim li yog los ntawm lub ncauj dej ntawm txoj Tus Choj Txoj Kev-A nyob hauv Cov Nroog ntawm Pacific thiab Auburn. Muaj dej nyab raws tus ntug dej ntxim li tshwm sim nyob hauv Pacific ze rau ntawm Government Canal. Yuav muaj dej ntau tshwm sim raws cov ntug thaiv dej ib ncuia sij hawm.</div>	<div>7,000 cfs</div> <div>– Yuav muaj dej ntws siab raws tus niam dej tshwm sim nyob rau cov ntug thaiv dej ib ncuia sij hawm nyob hauv lub Nroog ntawm Pacific. Yuav muaj dej ntws tshooj tshwm sim nyob rau ntawm Government Canal thiab Butte Avenue thiab lub ncauj dej ntawm Tus Choj Txoj Kev-A nyob hauv Cov Nroog ntawm Pacific thiab Auburn. Cov neeg nyob cheeb tsam Red Creek yuav muaj qhov ntsib kev phom sij uas dej nyab ceev, muaj tog khaub tog tsuag, thiab dej nyab tej chaw nyob.</div>	<div>9,000 cfs</div> <div>– Muaj kev phom sij dej nyab ceev thiab muaj tog khaub tog tsuag ntws los tshwm sim los ntawm tus dej col los. Xav tias yuav muaj dej nyab raws tus ntug dej nyob rau hauv Cov Nroog ntawm Pacific thiab Auburn. Tej feem ntawm cov ntug thaiv dej nyab ib ncuia sij hawm yuav raug dej nyab tshooj. Cov kev puas tsuaj yuav tshwm sim nyob rau ze rau ntawm cov chaw ua me nyuam ntsee ze rau ntawm lub Nroog Ennumclaw. Feem ntau lawm dej yuav nquag nyab pem ncauj dej SR 410 ze rau ntawm Lub Pas Dej Tolv Mud Mountain Dam ze ntawm Greenwater.</div>