

# Занимаетесь строительными или ремонтными работами в King County?

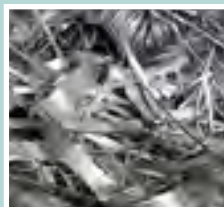
Отходы, образовавшиеся в результате производства строительных работ или сноса конструкций подлежащие вторичной переработке (CO), ДОЛЖНЫ БЫТЬ отправлены на переработку. Их необходимо отделять от не подлежащего переработке строительного мусора (CM).

## Строительные отходы (CO), подлежащие вторичной переработке

Отвезите данные материалы на специальный пункт приёма



Асфальтовое или бетонное дорожное покрытие • Непокрашенный гипсокартон или гипс • Кирпичи



Деревянные отходы - непокрашенный и непрошедший обработку материал • Металл • Проволока и провода • Картон

Ознакомьтесь с адресами на обратной стороне



Пункты приёма CO

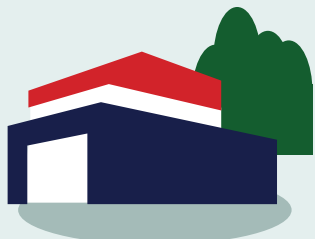
Пункты приёма CO принимают подлежащие вторичной переработке материалы и смешанные грузы

## Строительный мусор (CM)

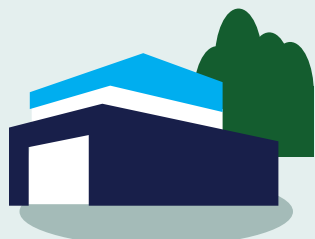
В зависимости от имеющегося в вашем распоряжении транспортного средства, строительный мусор необходимо отвезти на специальные перевалочные станции (C&D transfer station) либо на окружную станцию King County transfer station.



Изоляционные материалы • Покрашенное или обработанное дерево  
Железнодорожные шпалы или дерево, пропитанное креозотом • Ковровые покрытия • Кровельный материал  
Столешницы • Покрашенный гипсокартон • Наружная обшивка дома (сайдинг) из композитного цемента • Облицовочный материал



Перевалочные станции Waste Management and Republic C&D Transfer Stations принимают не подлежащий вторичной обработке строительный мусор



Использование самосвалов запрещены

Перевалочные станции округа Кинг (King County Transfer Stations)



**Ограничения по транспортным средствам на перевалочных станциях округа Кинг** Самосвалы и трейлеры с поднимающимся кузовом, перевозящие строительный мусор и отходы на территорию данных станций не допускаются. Данные транспортные средства обслуживаются только на пунктах приёма CO и CM (C&D recycling facilities or C&D transfer stations), которые указаны на обратной стороне данной листовки. За дополнительной информацией обращайтесь по телефону 206-477-4466

С дополнительной информацией по правилам утилизации CM и CO можно ознакомиться на страничке [www.greentools.us](http://www.greentools.us)



Для нахождения компании, принимающей в утиль конкретное сырьё или материалы, иницируйте поиск на интернете фразой "King County WDIW" и найдите необходимую информацию под заголовком "What Do I Do With...?".



Информация в альтернативном формате доступна по отдельному запросу.  
206-477-4466,  
TTY Relay: 711

1202 M ARMarch24



**King County**

Department of Natural Resources and Parks  
Solid Waste Division

Предотвращение образования отходов

Переработка и вторичное использование ресурсов

Утилизация отходов

[www.kingcounty.gov/solidwaste](http://www.kingcounty.gov/solidwaste)

# Центры приёма, обработки и утилизации строительного мусора (СО и СМ)

Данные центры работают по договору с округом King County в целях производства надлежащей утилизации СМ и СО.



**Специальные пункты приёма СО для вторичной переработки**

(для смешанных материалов СО, подлежащих переработке)

- **DTG Maltby**  
22014 W Bostian Rd  
Woodinville, WA 98072  
425-549-3012

- **DTG Redmond**  
8504 192nd Ave NE  
Redmond, WA 98053  
425-549-4734

- **DTG Renton**  
701 SW 34th St.  
Renton 98057  
425-245-8015

- **United Recycling Seattle**  
74 S. Hudson St.  
Seattle 98134  
206-209-1300

**Специальные центры приёма не подлежащего переработке строительного мусора**

- **CRC/Cascade Recycle Center**  
(Владельцем является компания Waste Management)  
425-365-6933  
*Данный центр открыт исключительно для коммерческого пользования и не обслуживает частных лиц.*

- **DTG Recovery 1**  
1805 Stewart St.  
Tacoma, 98421  
253-627-1180

- **DTG Seattle**  
7201 E Marginal Way S  
Seattle, WA 98108  
206-337-2799

- **DTG Woodinville**  
5906 238th St SE  
Woodinville 98072  
425-245-8015

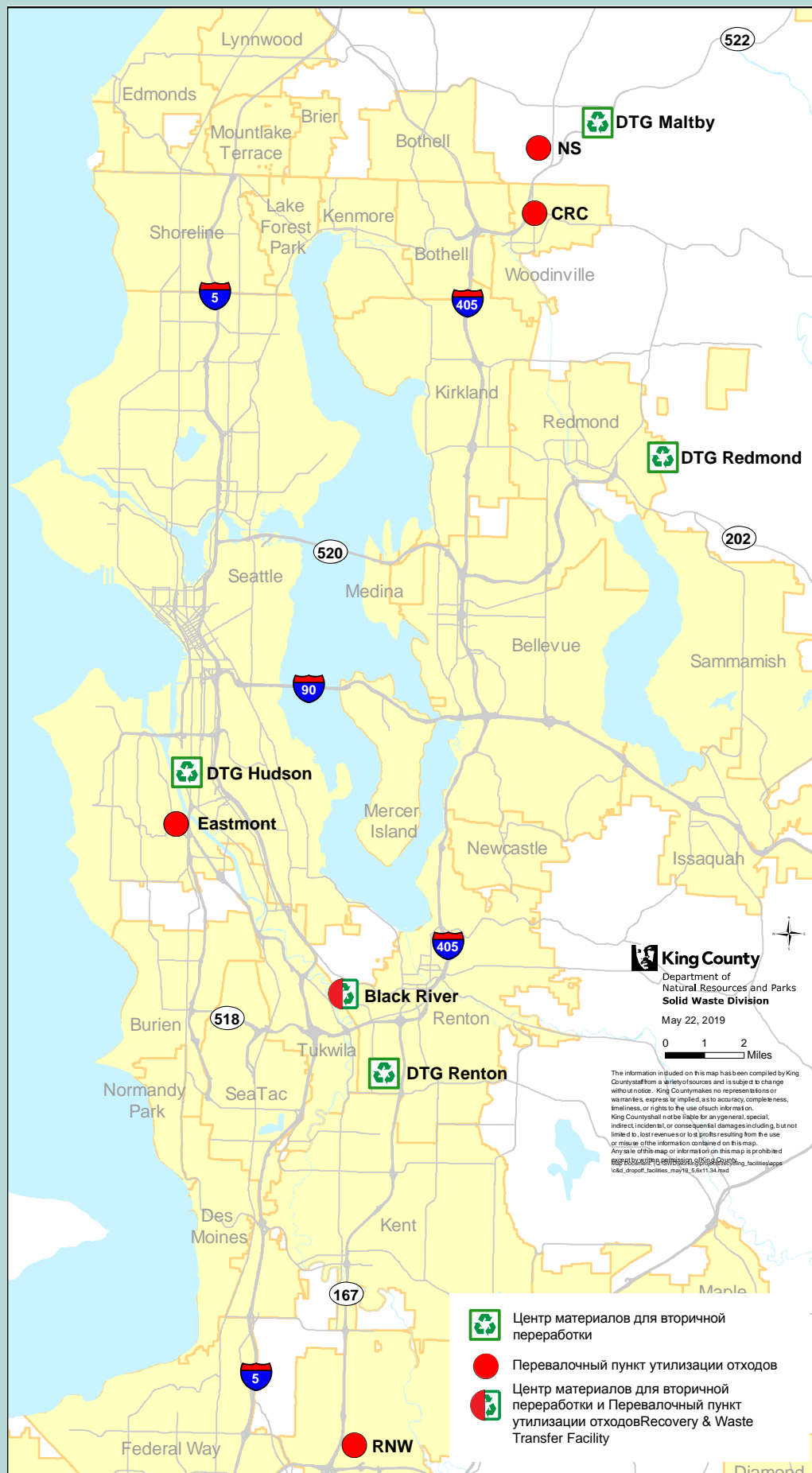
- **Eastmont**  
(Владельцем является компания Waste Management)  
7201 W Marginal Way SW  
Seattle 98106  
253-985-1301

- **Maltby Container & Recycling**  
*(Примечание: без предварительной договорённости клиенты обслуживаться не будут. За информацией обращаться по телефону)*  
425-778-3688

- **NS/ North Sound Hauling**  
6211 234th St SE  
Woodinville, WA 98072  
(425) 354-5944

- **RNW/Recycle Northwest**  
(Владельцем является компания Waste Management)  
355 H St. NW  
Auburn 98001  
206-200-5895  
*Разгрузка вручную запрещена*

- **United Recycling Snohomish**  
18827 Yew Way  
Snohomish 98296  
360-668-4300



**Специальные центры приёма, обработки и утилизации строительного мусора, подлежащего и неподлежащего переработке**

- **Black River**  
(Владельцем является компания Republic Services)  
501 Monster Road  
Renton 98059  
425-235-0269