

¿Está construyendo o remodelando en King County?

Se **REQUIERE** reciclar los materiales de construcción y demolición (C&D) que sean reciclables. Separe estos materiales de los desechos de construcción.

MATERIALES RECICLABLES DE CONSTRUCCIÓN Y DEMOLICIÓN

Lleve estos materiales a las estaciones de reciclaje designadas.



Pavimento de asfalto/Concreto • Paneles de yeso (nuevos, sin pintar) • Ladrillo



Madera (sin pintar, no tratada) • Metal • Alambres • Cartón

Consulte la página posterior para ver la lista de ubicaciones.



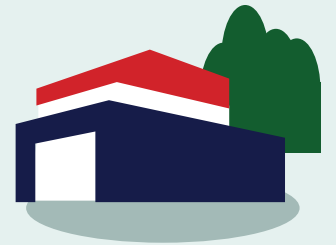
Se aceptan materiales reciclables de C&D y cargas mixtas en las estaciones de reciclaje de C&D designadas

DESECHOS DE CONSTRUCCIÓN Y DEMOLICIÓN

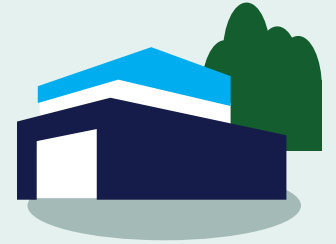
Dependiendo de su vehículo usted puede llevarlos a las estaciones de reciclaje de C&D o a las estaciones de transferencia de King County.



Aislamiento • Madera tratada o pintada
Durmientes de ferrocarril • Alfombra • Revestimiento para techo
Mostradores • Paneles de yeso pintados • Revestimiento de cemento compuesto • Láminas de madera barnizadas



Las estaciones de transferencia de **Waste Management** y las estaciones de C&D de **Republic** aceptan desechos de C&D no reciclables



No se aceptan camiones volquete

Estaciones de transferencia de King County



Restricciones para vehículos en las estaciones de transferencia de King County - No se acepta traer desechos de C&D en vehículos o camiones volquete. Estos vehículos deben usar las estaciones de reciclaje de C&D o las estaciones de transferencia de C&D que aparecen en la página posterior. Para más información llame al 206-477-4466.

Visite www.greentools.us (sitio web en inglés) para información y requisitos acerca de los materiales de construcción y demolición. Para localizar empresas que reciclan productos específicos, consulte la base de datos "What Do I Do With...? (¿Qué hago con?)" al ingresar "King County WDIW" en la web.

Formatos alternativos disponibles por pedido.
206-477-4466,
Retransmisor: 711

© 2012 M AR1021



www.kingcounty.gov/solidwaste

Estaciones de reciclaje y eliminación de materiales de construcción y demolición

Estas estaciones tienen acuerdos con King County para manejar los materiales de C&D apropiadamente.



Estaciones designadas para reciclar materiales de construcción y demolición
(para materiales reciclables mixtos de construcción y demolición)

- **DTG Maltby**
22014 W Bostian Rd
Woodinville, WA 98072
425-549-3012

- **DTG Recovery 1**
1805 Stewart St.
Tacoma, 98421
253-627-1180

- **DTG Renton**
701 SW 34th St.
Renton 98057
425-245-8015

- **DTG Seattle**
7201 E Marginal Way S
Seattle, WA 98108
206-337-2799

- **DTG Woodinville**
5906 238th St SE
Woodinville 98072
425-245-8015

- **Maltby Container & Recycling**
(nota: no se permite dejar materiales. Llame para más información).
425-778-3688

- **United Recycling Seattle**
74 S. Hudson St.
Seattle 98134
206-209-1300

- **United Recycling Snohomish**
18827 Yew Way
Snohomish 98296
668-4300

Estaciones designadas para eliminar desechos de construcción y demolición
(no reciclables)

- **CRC/Cascade Recycle Center**
(propiedad de Waste Management)
425-365-6933
La estación no está abierta al acceso directo de clientes públicos, pero sí para clientes comerciales.

- **RNW/Recycle Northwest**
(propiedad de Waste Management)
355 H St. NW
Auburn 98001
206-200-5895
No se permiten descargas manuales.

Estaciones designadas para eliminar y reciclar materiales de construcción y demolición

- **Black River**
(propiedad de Republic Services)
501 Monster Road
Renton 98059
425-235-0269

- **Lastmont**
(propiedad de Waste Management)
7201 W Marginal Way SW
Seattle 98106
253-985-1301
No se permiten descargas manuales.

